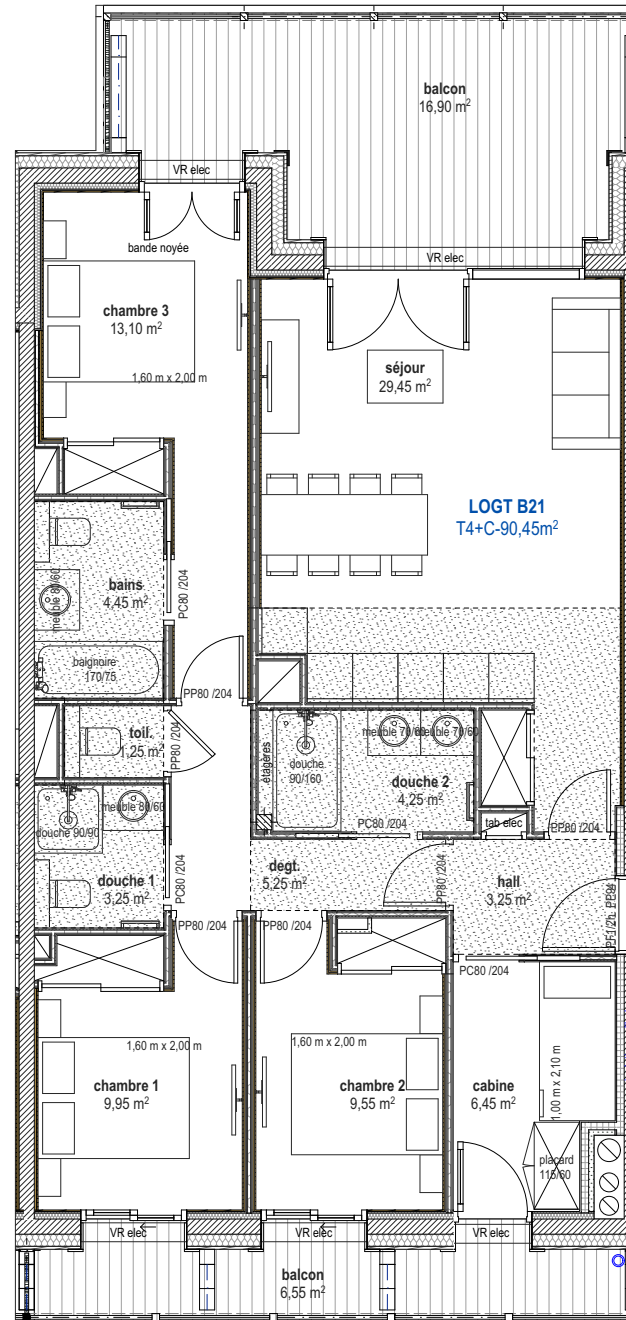


# LE LAC BLANC

Rue du pic blanc, 38 750 ALPE D'HUEZ



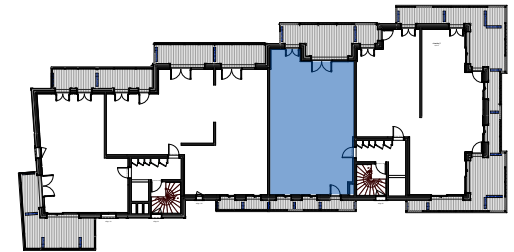
Dimensionnement des gaines techniques, des surfaces et des hauteurs libres donnés à titre indicatif (en attendant les études des BET)

Document non-contractuel établi le 15/06/2023; les surfaces et les plans sont dessinés sans les habillages possibles des murs; le mobilier est non-contractuel.



## LE LAC BLANC

Luxury chalets - Alpe d'Huez



### Appartement B21 Version 1

Niveau 2  
T4 + cabine

**DOCUMENT PROVISOIRE**

**Défi**  
Développement  
d'Etudes  
Foncières  
et Immobilières

CHRISTINE PALCHARD  
architecte des  
perspectives  
architecture

